

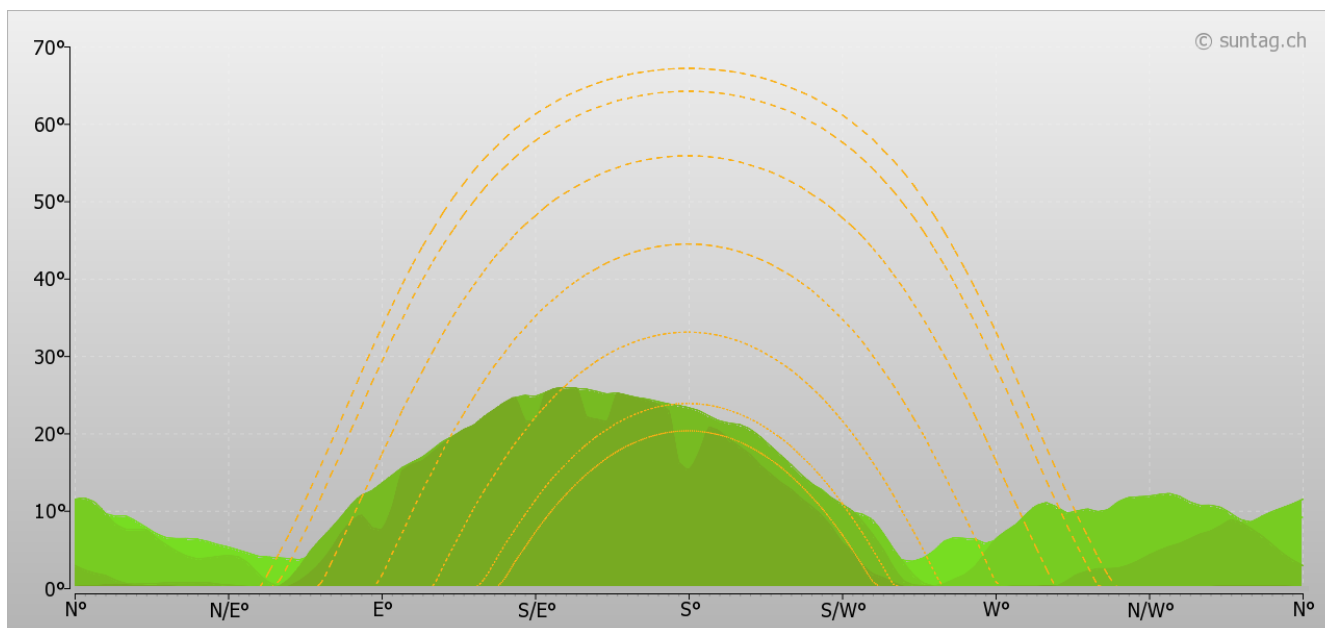
## Pourquoi Suntag?

Suntag calcule le nombre d'heures d'ensoleillement théorique de n'importe quel endroit en Suisse et au Liechtenstein!



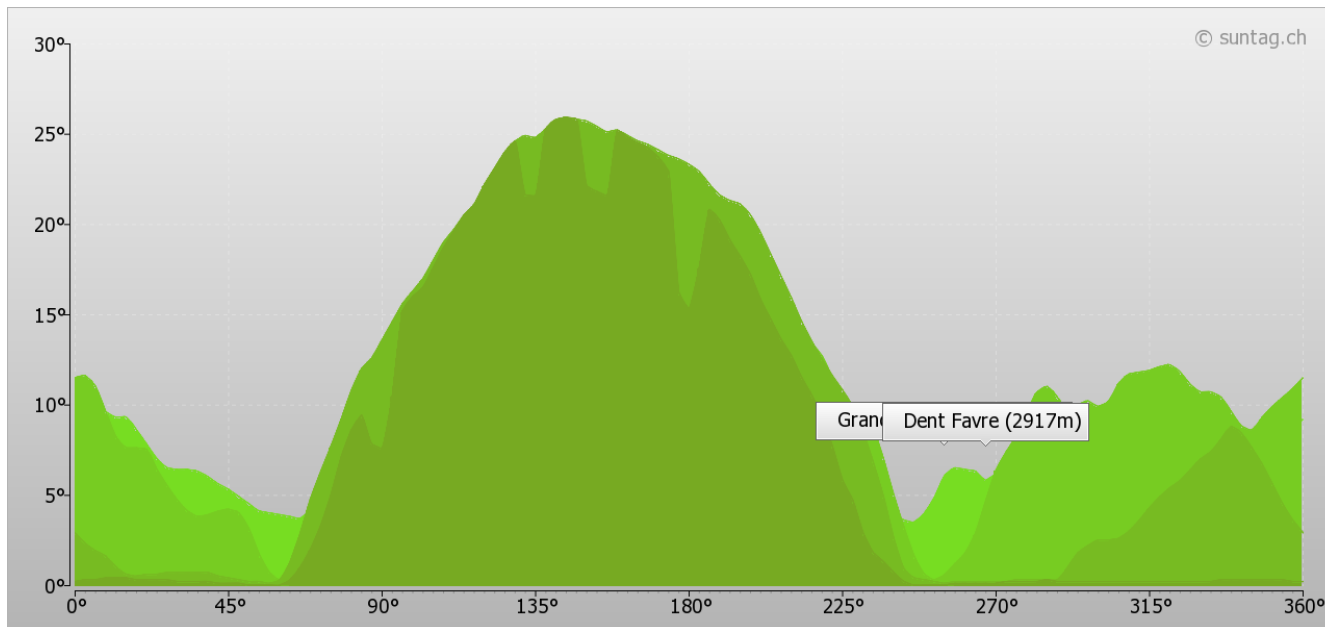
## Horizon & trajectoire du soleil

La surface verte représente l'horizon autour de l'emplacement choisi. La ligne supérieure en traits-tillés décrit la trajectoire du soleil pour le jour d'été le plus long (21 juin). Le jour le plus court d'hiver (21 décembre) est représenté par la ligne continue inférieure. Les trajectoires intermédiaires représentent les 21 des autres mois.



## Plus haut sommets

Emplacements et noms des plus hauts sommets visibles > 1000m.



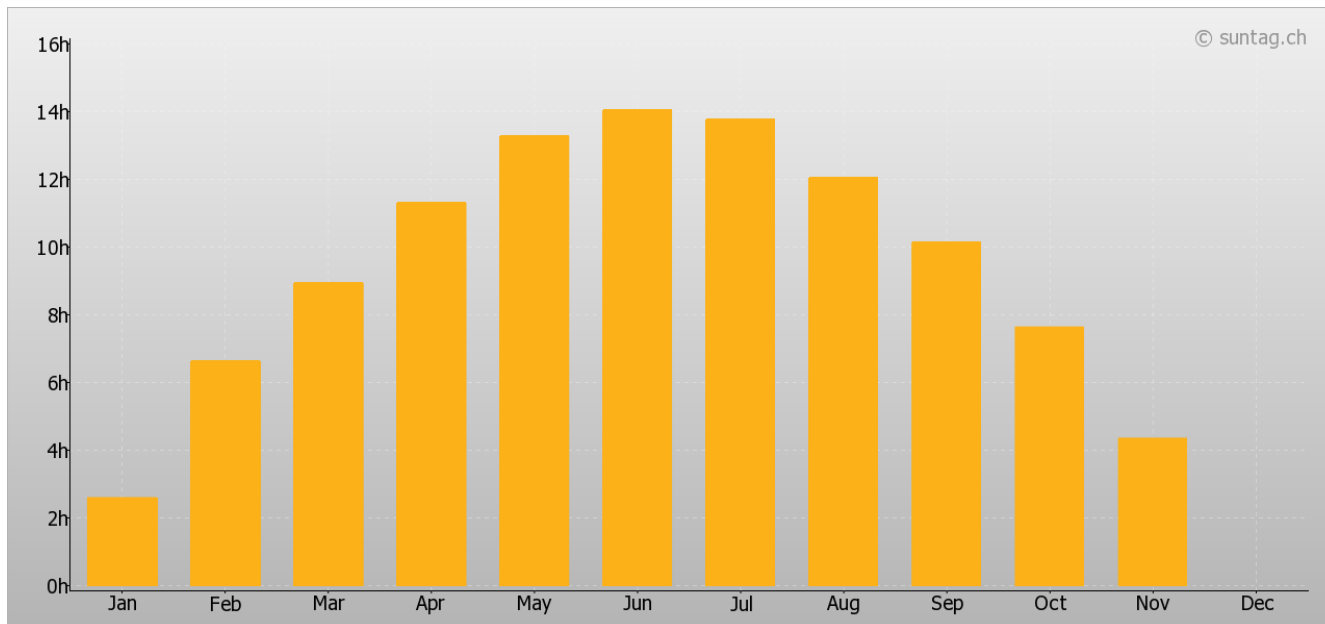
## Vue

La surface verte représente le domaine délimité par l'horizon, et donc qui pourrait être observable depuis ce point.



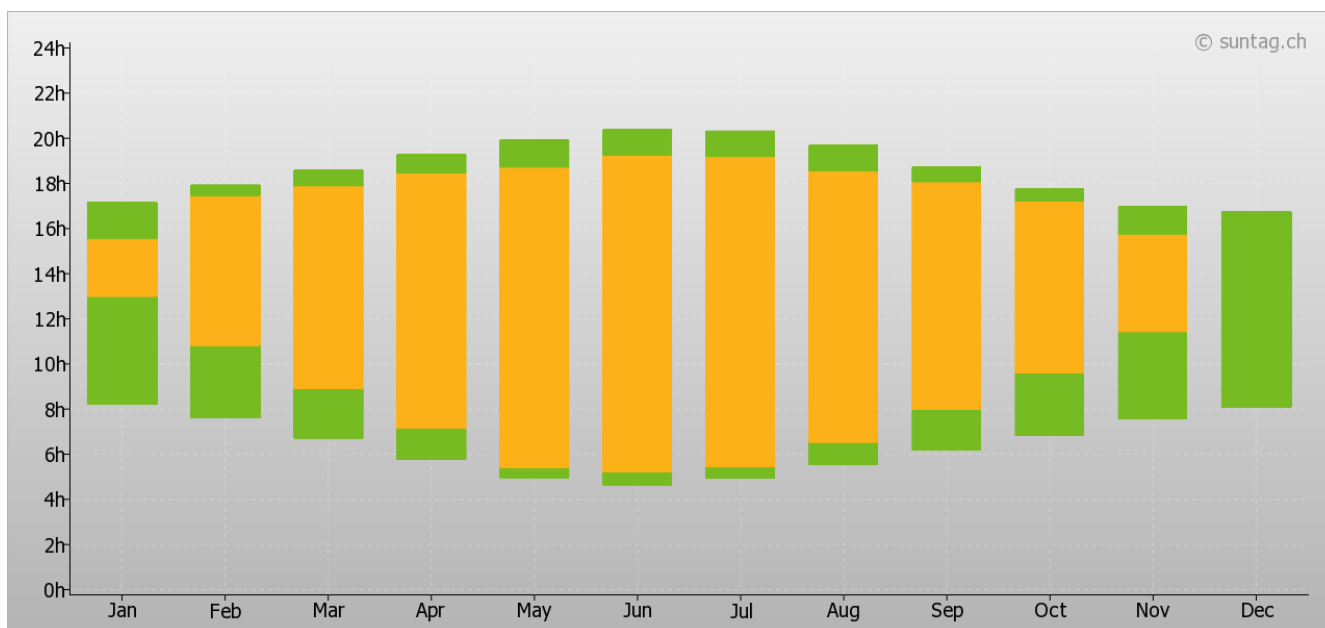
## Ensoleillement journalier

Les barres jaunes indiquent le nombre moyen d'heures de soleil par jour (par beau temps).



## Lever et coucher du soleil

Les barres jaunes représentent les heures du lever et du coucher de soleil en tenant compte du relief. La zone verte représente le temps où le soleil est caché derrière le relief. Les différences entre été et hivers peuvent être très marquées.



## Vue aérienne

Azimut du lever (est) et du coucher (ouest) du soleil tenant compte de la topographie. Les lignes épaisses représentent le jour le plus long d'été, et les lignes fines le plus court jour d'hiver. Les lever et coucher effectifs sont représentés par les lignes jaunes.

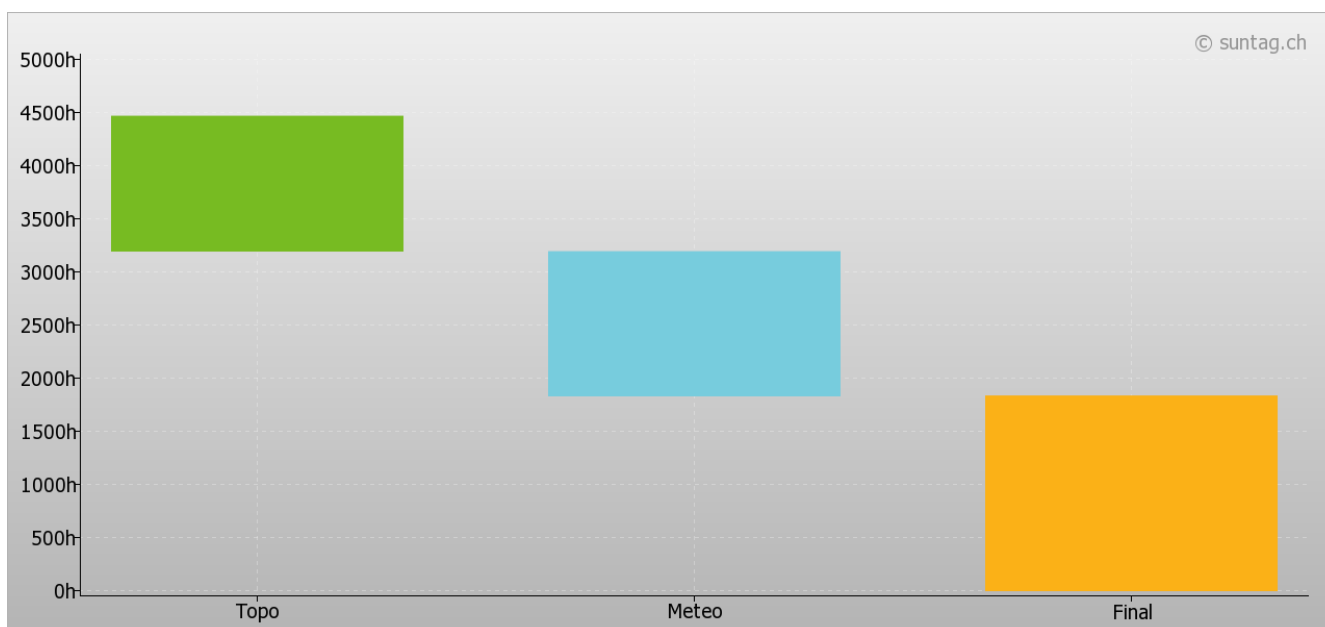
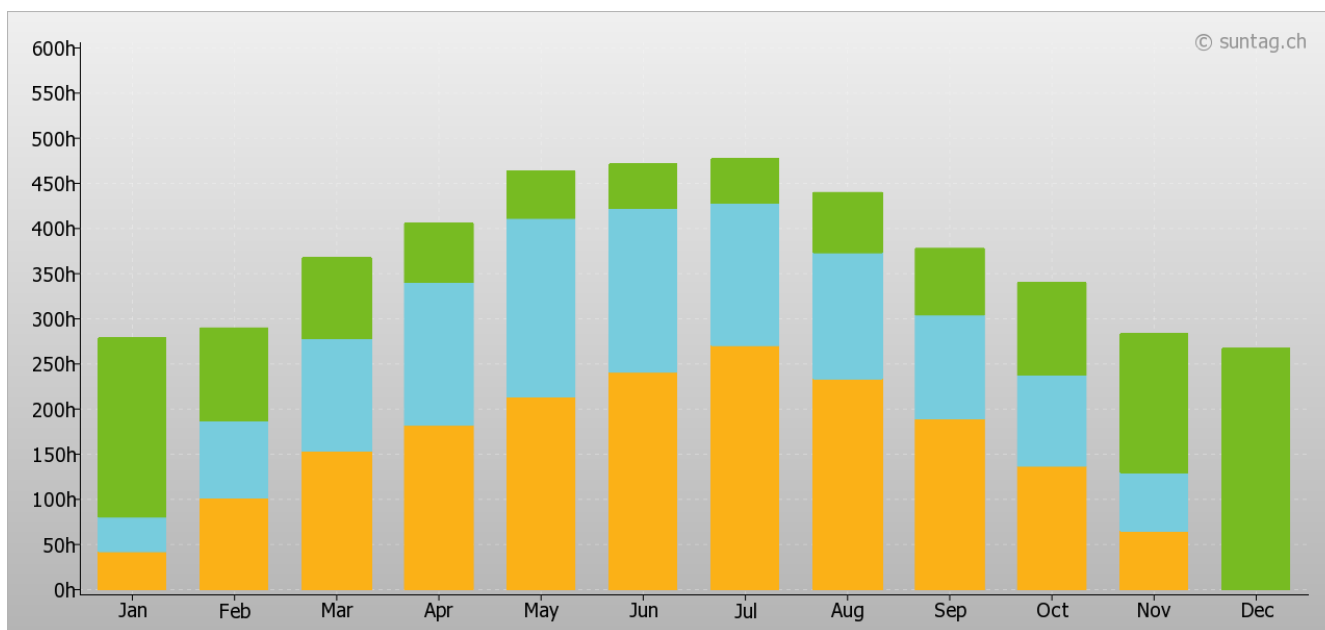


## Tableau de données

Période	Ensoleillement	Début ombre	Lever	Coucher	Fin ombre
Jan	2h35	8h10	13h00	15h35	17h09
Feb	6h38	7h34	10h50	17h29	17h55
Mar	8h56	6h43	8h56	17h53	18h35
Apr	11h19	5h44	7h06	18h25	19h16
May	13h16	4h58	5h26	18h43	19h55
Jun	14h02	4h39	5h10	19h12	20h22
Jul	13h46	4h54	5h24	19h10	20h18
Aug	12h03	5h29	6h32	18h35	19h40
Sep	10h08	6h08	7h56	18h04	18h43
Oct	7h38	6h47	9h33	17h11	17h45
Nov	4h20	7h31	11h25	15h46	16h58
Dec	0h00	8h07	12h00	12h00	16h43

## Influence de la météorologie

La barre verte représente le nombre d'heures d'ensoleillement annuel (mensuel) perdues à cause de la topographie (-1274h). La barre bleue représente le nombre d'heures d'ensoleillement annuel (mensuel) perdues (statistiquement) à cause de la météorologie dans cette région (-1361h). La barre jaune représente le nombre d'heures d'ensoleillement annuel (mensuel) final si l'on considère à la fois la topographie et la météorologie (1827h).



## Notre Sponsor



## Avertissement

1. En utilisant l'un des services disponibles sur [suntag.ch](http://suntag.ch) vous acceptez d'être lié par les termes et conditions suivantes.
2. Suntag se réserve le droit de mettre à jour et modifier les Conditions d'utilisation à tout moment sans préavis.
3. Si une disposition de la présente convention est ou devient illégale, invalide ou inapplicable dans toute juridiction, cela n'affectera pas: (i) la validité ou la force exécutoire dans ce territoire de toute autre disposition de la présente entente, ou (ii) la validité ou la force exécutoire dans d'autres pays de cette ou de toute autre disposition du présent accord.
4. Vous acceptez que Suntag détient tous les droits juridiques dans la fonction.
5. Ces Conditions d'utilisation, et votre relation avec Suntag en vertu de ces Conditions d'utilisation, doit être régie par les lois de la Suisse. Vous et Suntag acceptez de vous soumettre à la juridiction exclusive des tribunaux situés à Zurich, en Suisse, pour résoudre toute question juridique découlant des présentes Conditions d'utilisation.
6. Votre utilisation des Services est à vos risques et périls. Les Services sont fournis en «l'état» et «selon disponibilité».
7. Suntag ne garantit pas que (i) les services répondent à vos exigences ou les attentes, (ii) les services seront fournis sans interruption, en temps opportun, sûr ou sans erreur, (iii) les résultats qui peuvent être obtenus par l'utilisation de la Services sera exacte ou fiable, (iv) toute erreur dans les Services seront corrigées.
8. Vous comprenez et acceptez que Suntag ne sera pas responsable des dommages directs, indirects, accessoires, spéciaux, consécutifs ou exemplaires, y compris mais sans s'y limiter toute perte de profit, perte de clientèle, perte de réputation de l'entreprise, perte de données, le coût des achat de biens ou services de substitution, ou d'autres dommages immatériels, résultant de: (i) l'utilisation ou l'impossibilité d'utiliser les Services, (ii) les modifications qui Suntag peut apporter aux Services ou la cessation permanente ou temporaire de la fourniture des services; (iii) l'accès non autorisé ou modification de vos transmissions ou données; (iv) la suppression, la corruption ou le défaut d'enregistrer tout le contenu et d'autres données de communication conservés ou transmis par ou à travers l'utilisation des Services ; (v) ou toute autre question relative aux Services.
9. Suntag peut cesser, supprimer, modifier ou ajouter (permanente ou temporaire) des services (ou fonctions au sein des Services) à la seule discrétion de Suntag. Tout nouveau, modifié ou enlevé caractéristiques sont soumis aux Conditions d'utilisation. L'utilisation continue des Services après de tels changements constituent votre consentement à ces changements.